



**MAJLIS DAERAH JELEBU**

**MAKLUMAT PROJEK**

TAJUK SEBUTHARGA	:	MENAIKTARAF TAMAN AWAM BANDAR KUALA KLOWANG, JELEBU, NEGERI SEMBILAN
NO FAIL PROJEK	:	MDJ(S).PRC.9/020/146
LOKASI PROJEK	:	BANDAR KUALA KLOWANG
KOORDINAT	:	2.938288,102.068713
SKOP KERJA	:	<ol style="list-style-type: none"><li>1. Bandar kuala klawang, jelevu, negeri sembilan</li><li>2. Membuka dan membuang longkang</li><li>3. Membuka dan membuang longkang</li><li>4. Membekal dan memasang alatan senaman dan tapak senaman</li><li>5. Kerja-kerja membaikpulih kawasan tempat letak kenderaan</li><li>6. Membina kotak tanaman</li><li>7. Membekal dan memasang 'stainless steel railing'</li><li>8. Membuka dan membuang dan 'interlocking paving block'</li><li>9. Konkrit di kawasan pentas</li><li>10. Membina beberapa anak tangga</li><li>11. Membuat susur jalan</li><li>12. Membekal dan merentang kabel bawah tanah</li><li>13. Membekal dan menanam beberapa jenis pokok seperti berikut</li><li>14. Membekal dan memasang 'standing bin'</li></ol>

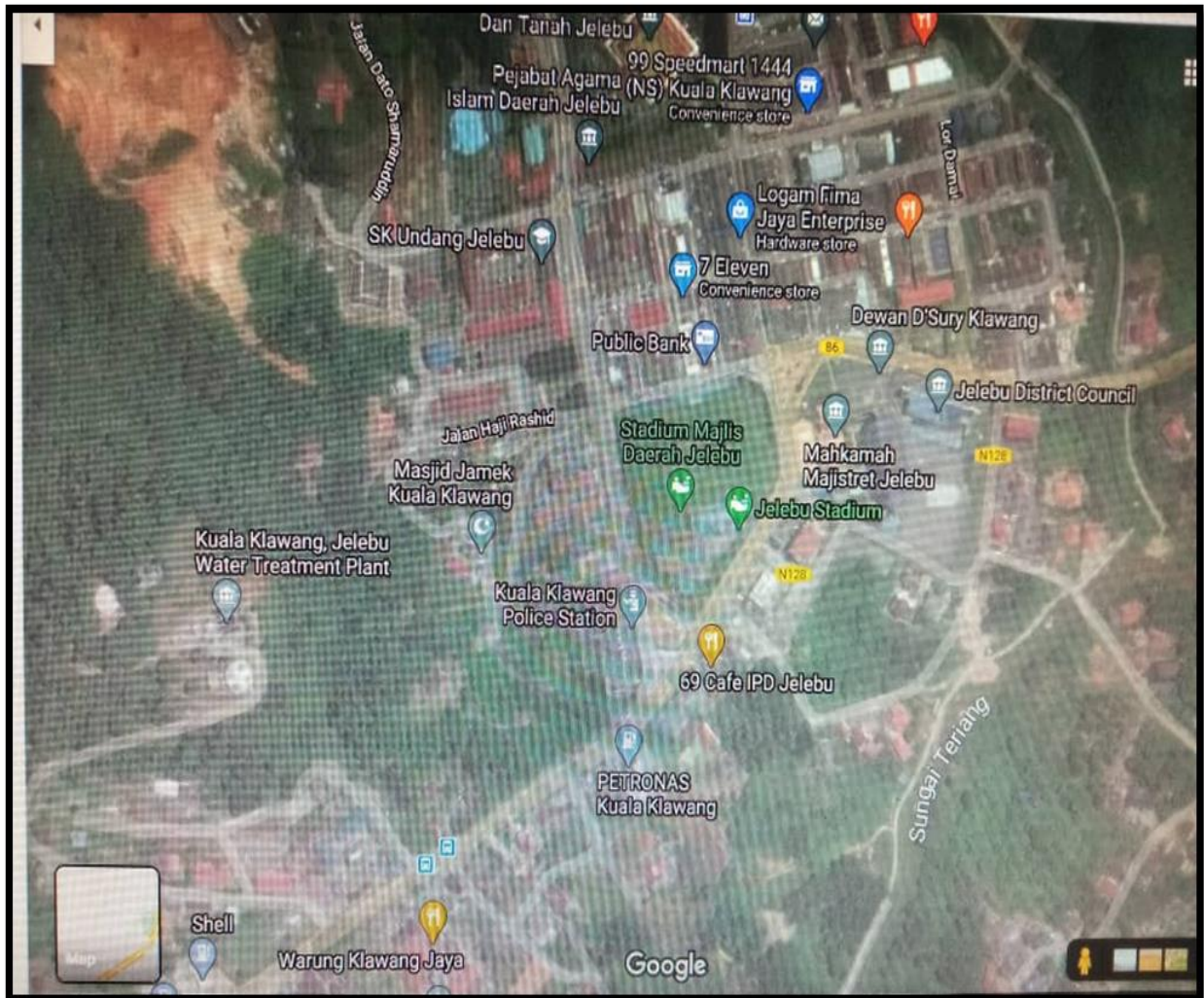
**Dikeluarkan Oleh:**

*Bahagian Perancangan dan Landskap,  
Majlis Daerah Jelevu,  
Negeri Sembilan*



## MAJLIS DAERAH JELEBU

### GAMBAR-GAMBAR PROJEK :



(x) lokasi taman awam yang berhampiran jalan haji rashid

**Dikeluarkan Oleh:**

Bahagian Perancangan dan Landskap,  
Majlis Daerah Jelevu,  
Negeri Sembilan



## MAJLIS DAERAH JELEBU

---



Kedaaan taman awam dari bahagian belakang



Kedaaan taman awam dari hadapan

***Dikeluarkan Oleh:***  
*Bahagian Perancangan dan Landskap,  
Majlis Daerah Jelevu,  
Negeri Sembilan*





## MAJLIS DAERAH JELEBU

---



keadaan taman awam dari sudut tempat letak kenderaan



Keadaan taman awam dari sisi tempat alatan senaman

***Dikeluarkan Oleh:***

*Bahagian Perancangan dan Landskap,  
Majlis Daerah Jelevu,  
Negeri Sembilan*